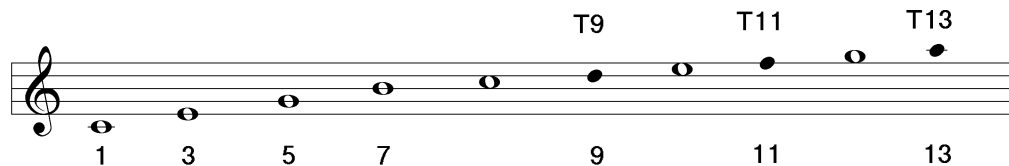


TENSIONES

Capítulo de armonía - Mes de Julio 2001

http://www.geocities.com/daniel_lamberti/ danielamberti@sinectis.com.ar

Las tensiones (novena, oncenava y trecena) son notas ornamentales superiores que se pueden agregar a las tríadas o acordes con séptima para obtener una sonoridad más rica.



La novena (9) equivale a la 2da octava arriba, la oncenava (11) a la cuarta y la trecena (13) a la sexta.

La tensión 9 puede ser: MENOR / MAYOR / AUMENTADA

La tensión 11 puede ser: JUSTA / AUMENTADA

La tensión 13 puede ser: MENOR / MAYOR

Los diferentes tipos de acordes utilizan tensiones específicas.

TABLA PARA ENCONTRAR LAS TENSIONES

2da mayor = 9na mayor

2da menor = 9na menor

2da aumentada = 9na aumentada

4ta justa = 11na justa

4ta aumentada = 11na aumentada

6ta mayor = 13na mayor

6ta menor = 13na menor

TENSIONES DE LOS ACORDES

XMaj7 : M9 / #11 / M13

Xm7 : M9 / 11j / M13

Xm7(b5) : M9 / 11j / b13

X7 : b9 / M9 / #9 / #11 / b13 / M13

Xdis(7dis) : utiliza 4 tensiones, cada una a distancia de 1 tono arriba de cada nota del disminuído. Las tensiones de este acorde forman un disminuído a distancia de 2M arriba.

Ejemplo: Ddis(7dis) : Re - Fa - Lab - Dob

Tensiones: Mi - Sol - Sib - Reb

(9) (11j) (b13) (Maj7)

Observación: es frecuente que el cifrado de la novena mayor y de la trecena mayor se indiquen como: 9 / 13 (sin especificar M9 / M13).

EJERCICIOS

Escribir los siguientes acordes en posición cerrada:

GMaj7/9

Dm7/9

Bb7/9

Fm7/9

A7(b9)

E7(#9)



AbMaj7/9/13

Eb7/9 (b13)

DMaj7/9/ (#11)

Am7(b5)/9

B7(b9) / 13

C7(#9) (#11)

