

Test 11

Elaborado por: Daniel Lamberti

www.daniellamberti.com.ar

daniellamberti@gmail.com

Los acordes "diatónicos" son fundamentales porque conforman el material "básico" de composición en el sistema TONAL. Tanto en tonalidad "mayor" como en "menor" esos acordes son "cadenciales" y se combinan en distintas CADENCIAS para generar situaciones de "tensión - resolución" hacia la función TONICA.

Enorme cantidad de obras musicales han sido compuestas utilizando exclusivamente estos acordes. Aún actualmente (mayormente en temas populares) se puede encontrar composiciones que, en términos de armonía, solamente utilizan acordes "diatónicos".

Por todos estos motivos es muy importante que esta área armónica sea debidamente comprendida y que se pueda utilizar adecuadamente.

Como desarrollo natural y a través del tiempo se fueron incluyendo otros acordes denominados "no diatónicos" (por tener nota o notas que no se encuentran en la escala de la tonalidad). Estos acordes "no diatónicos" se organizan o clasifican en distintas "áreas armónicas" y su estudio se refiere a lo que se ha denominado como "proceso de extensión de la tonalidad".

A partir de una clara comprensión de como funcionan los "acordes diatónicos" (tanto en tonalidad "mayor" como en tonalidad "menor") se puede avanzar en el estudio de todas las restantes "áreas armónicas" y entender como funcionan y como se interrelacionan.

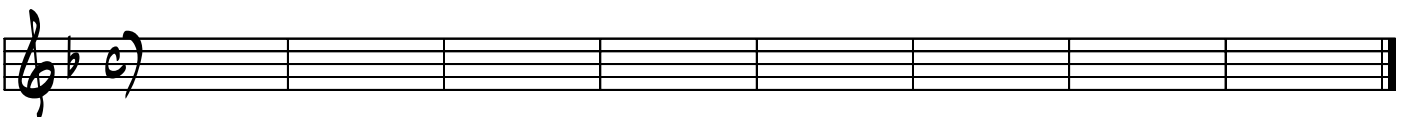
A continuación una serie de preguntas acerca de esta temática::

- Cite los elementos básicos o fundamentales que conforman el SISTEMA TONAL:
- ¿Que escalas se utilizan (en términos de COMPOSICIÓN) en el SISTEMA TONAL?
- ¿Cuántos acordes diatónicos contiene la escala MAYOR? (escriba en números romanos grado por grado y especificando su "especie", por ejemplo IMaj7. Para cada grado especifique su función armónica).
- ¿Cuántos acordes diatónicos contiene la escala menor "hibrida" o "mixta" (escriba en números romanos grado por grado y especificando su "especie", por ejemplo Im7, Para cada grado especifique su función armónica).

TONALIDAD MAYOR

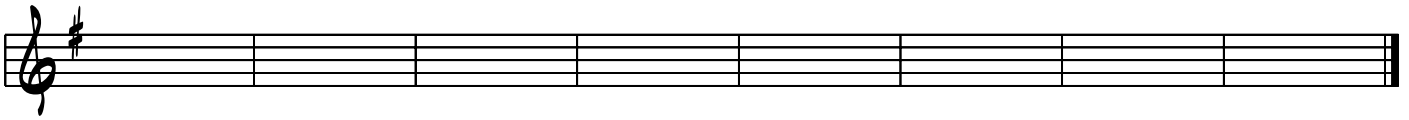
Escriba cuatro distintas CADENCIAS que comiencen y terminen con el I grado utilizando tanto funciones armónicas "auténticas" como "substitutas". Incluir alguna cadencia que sea ROTA. Observar las armaduras de clave para situarse en las tonalidades correspondientes.

Cadencia 1

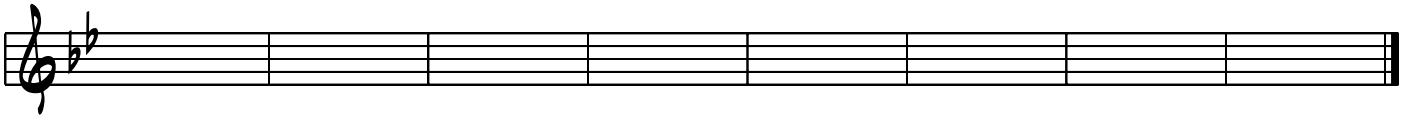


(TEST 11 - PAGINA 2)

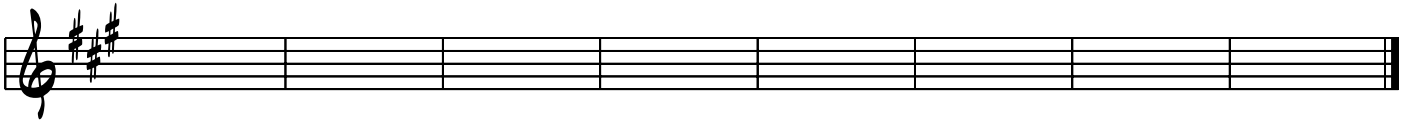
Cadencia 2



Cadencia 3



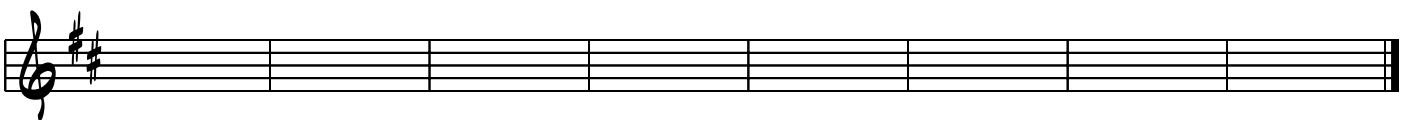
Cadencia 4



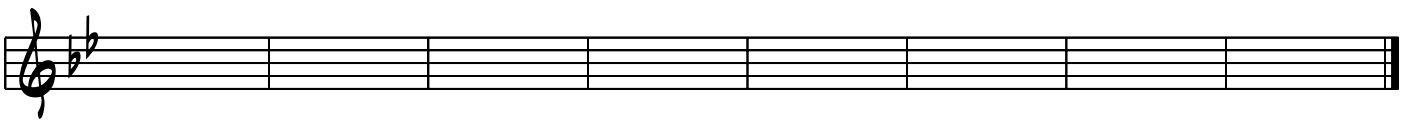
TONALIDAD MENOR

Escriba cuatro distintas CADENCIAS que comiencen y terminen con el I grado utilizando tanto funciones armónicas "auténticas" como "substitutas". Incluir alguna cadencia que sea ROTA. Observar las armaduras de clave para situarse en las tonalidades correspondientes.

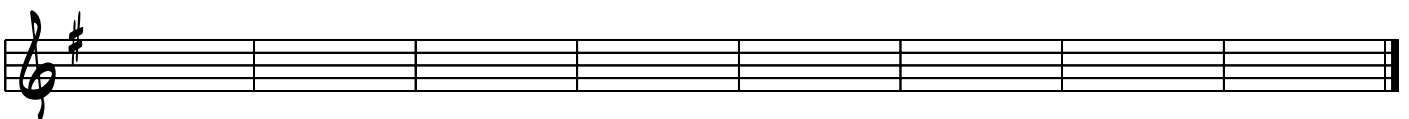
Cadencia 1



Cadencia 2



Cadencia 3



Cadencia 4

